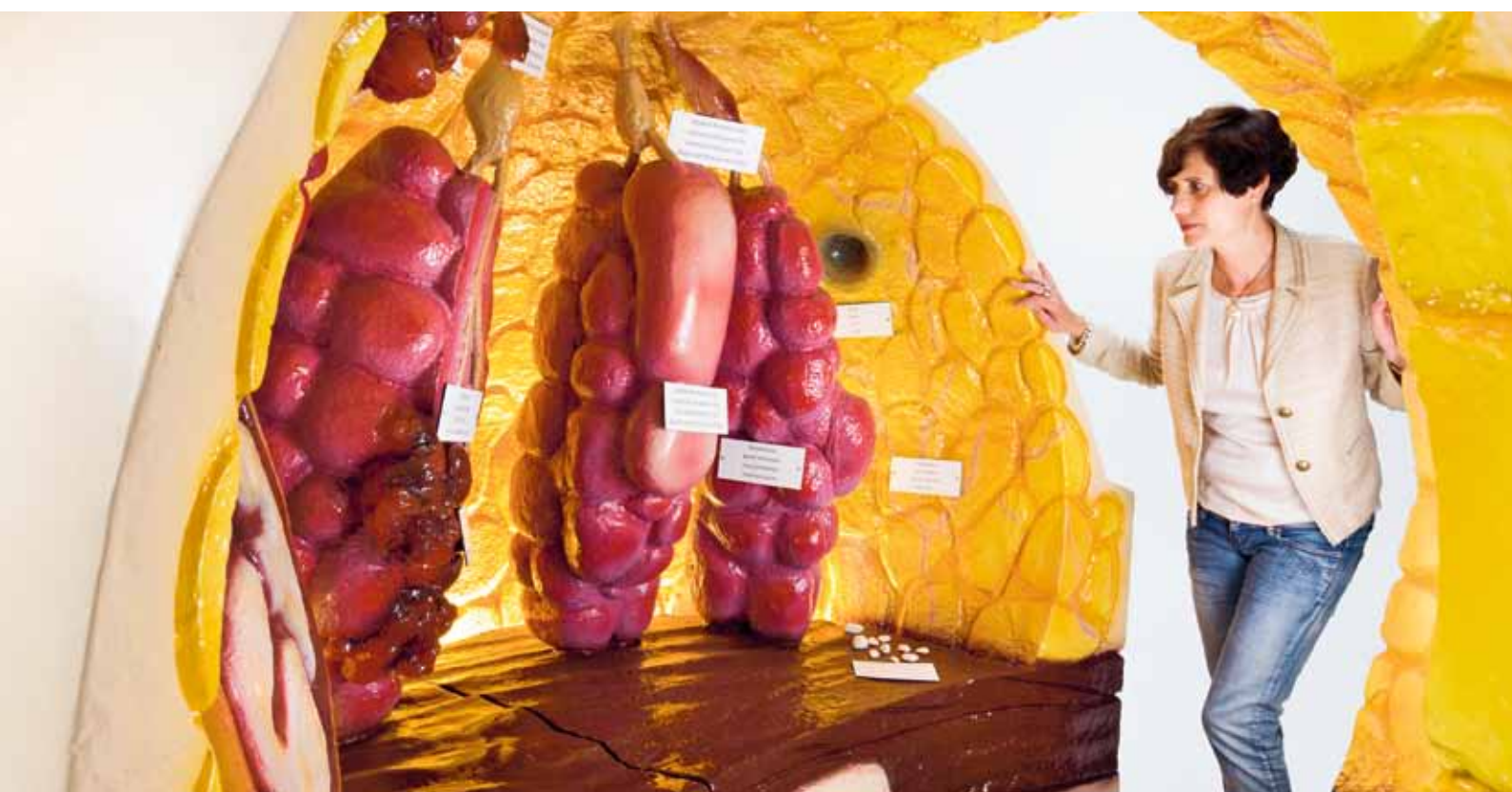




Il modello di seno percorribile

Scheda informativa

Un'offerta della Lega svizzera contro il cancro



Il modello percorribile del seno

Lo sapevate che il cancro del seno è la forma tumorale più diffusa tra le donne in Svizzera? Ogni anno nel nostro Paese circa 5500 donne e 40 uomini sono affetti da cancro del seno, il che corrisponde – per la parte femminile – quasi a un terzo di tutte le diagnosi di tumore. Ogni giorno si ammalano di cancro del seno 15 donne e oltre 1300 muoiono ogni anno a causa di questa malattia. 8 donne su 10 affette da cancro del seno hanno un'età superiore ai 50 anni. Il tasso di sopravvivenza a 5 anni dalla diagnosi per le donne affette da questa forma tumorale è pari all'80 per cento.

È difficile prevenire il cancro del seno, dato che i principali fattori di rischio (sesso, età, familiarità) non sono influenzabili. Se tuttavia il tumore viene scoperto precocemente, spesso è più facile curarlo e le possibilità di sopravvivenza delle donne affette sono in linea generale più alte. La diagnosi precoce ha lo scopo di individuare il tumore del seno prima che compaiano i primi sintomi. Il principale metodo per l'accertamento diagnostico precoce del cancro del seno è la mammografia.

Misure del modello percorribile del seno

- > Lunghezza: 4,50 m
- > Larghezza: 2,40 m
- > Altezza: 2,05 m
- > Peso: 500 kg
(suddiviso in 3 parti)

Il modello percorribile del seno

Durante la visita all'interno del modello percorribile del seno verrà descritta alle visitatrici e ai visitatori in modo semplice e chiaro la struttura anatomica del seno femminile e illustrati le possibili alterazioni benigne e i vari stadi di sviluppo del cancro del seno. Uno o due membri del team di prevenzione della Lega contro il cancro saranno a disposizione del pubblico per rispondere a eventuali domande e, se richiesto, distribuire opuscoli informativi sul tema.

Il modello del seno si compone di tre elementi. I due elementi grandi sono lunghi 3,38 m, larghi 1,25 m e alti 2,05 m. L'elemento più piccolo è lungo 2,30, largo 1,25 m e alto 1 m.



Il modello percorribile del seno

Possibilità di presentazione del modello

- > Il modello del seno può essere esposto tutto l'anno in locali di grandi dimensioni, chiarendo in anticipo le caratteristiche che il locale deve soddisfare.
- > Il modello del seno può essere esposto anche in luoghi pubblici da aprile a ottobre, ma in caso di cattivo tempo occorre prevedere una protezione.
- > Aziende
- > Fiere del settore sanitario
- > Fiere aperte al pubblico
- > Edifici pubblici
- > Centri commerciali

Requisiti del luogo di esposizione

- > Altezza minima dell'entrata 2,10 m, larghezza minima dell'entrata 1,35 m.
- > La Superficie espositiva deve essere piana e rigida.
- > Collegamento elettrico 230 V.
- > In caso di esposizione all'interno di un edificio occorre verificare che il modello non ostacoli l'accesso alle vie di fuga.
- > Il modello viene consegnato con un camion. Lungo il percorso tra il camion e l'area espositiva non devono essere presenti scale o gradini. I tre elementi del modello sono montati su ruote e non possono essere sollevati.
- > In linea di principio, il modello del seno è impermeabile. Tuttavia, per far sì che i visitatori possano visionarlo anche in caso di pioggia e per proteggerlo, in occasione di eventi all'aperto occorrerà collocarlo sotto la tettoia di un edificio o all'interno di un tendone.
- > La durata massima di esposizione in luoghi pubblici è di un giorno, a meno che il modello non venga sorvegliato durante la notte.
- > Il modello viene fornito avvolto in tre involucri protettivi (vedi foto qui a fianco) che devono poter essere riposti in un locale di deposito.

Prezzo

A richiesta

Ulteriori proposte

Iniziative di supporto alla comunicazione

- > Le presentazioni in pubblico saranno segnalate in Internet sul sito www.legacancro.ch/it/
- > Testi per Intranet e Internet
- > Testi per i media
- > Immagini del modello del seno
- > Manifesti (formati A4 e A3)
- > Volantini (formato A5)
- > Web banner



Se interessati contattare:

Christian Müry
Coordinamento campagne di prevenzione ed eventi
Lega svizzera contro il cancro
031 389 91 28
christian.muery@legacancro.ch